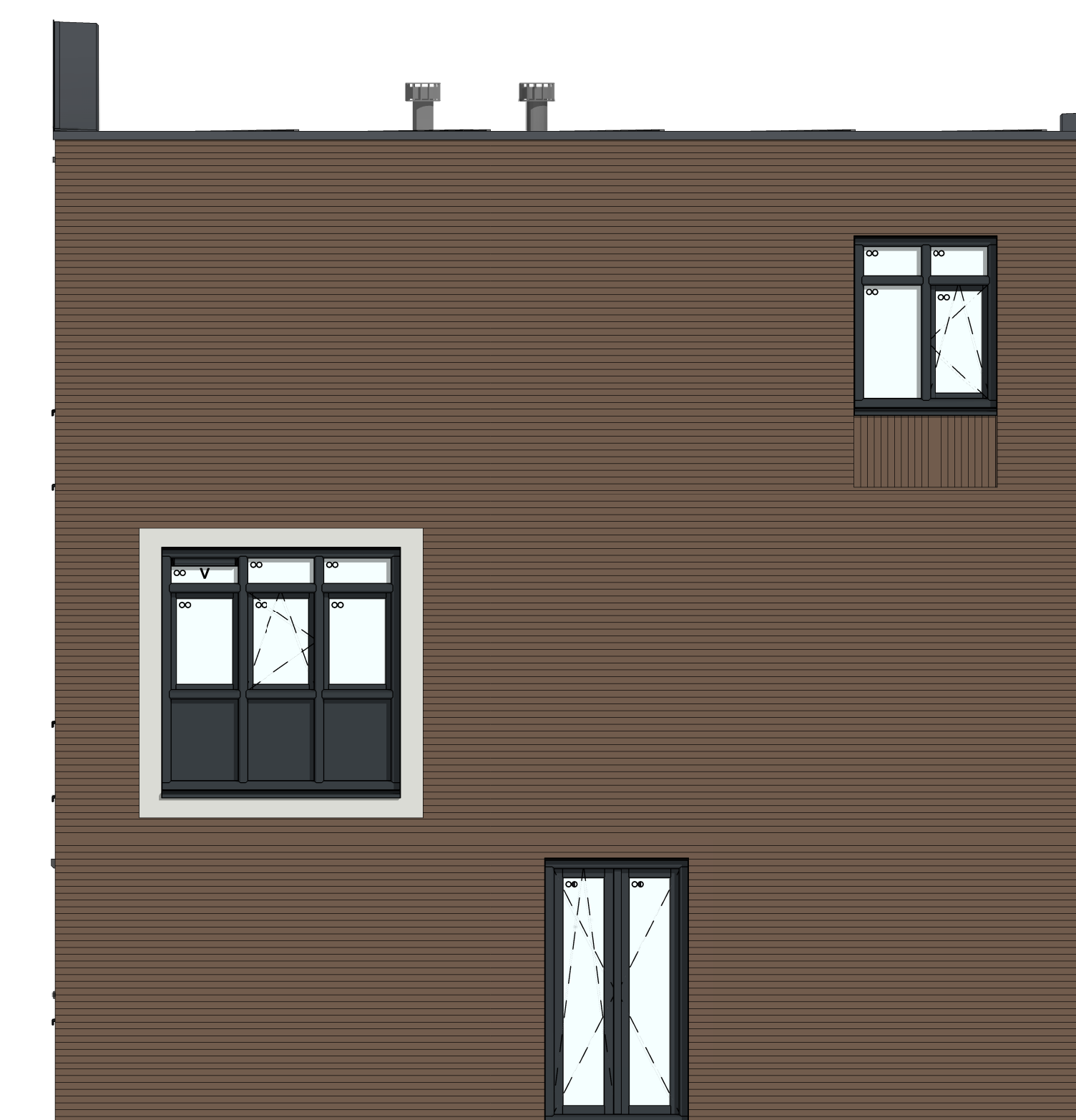




voorgevel
1 : 50



achtergevel
1 : 50



rechterzijgevel
1 : 50



linkerzijgevel
1 : 50

- ### ELEKTRISCHE INSTALLATIE
- Aansluitpunt 3 fase, nul en beschermingscontact, pv-install bedraad, niet afgemonteerd (doos in mk)
 - Aansluitpunt voeding PV-installatie (indien PV-install aanwezig)
 - Aansluitpunt niet bedraad
 - Loze leiding wordt bedraad met CAI en UTP kabel, niet afgemonteerd, en op rol in meterkast (pv-nul alleen bedraad met UTP kabel)
 - Aansluitpunt TV wordt bedraad met CAI en UTP kabel, afgemonteerd met CAI wandcontactdoos en female stekkerje in meterkast
 - Aansluitpunt DATA wordt bedraad met CAI en UTP kabel, afgemonteerd met RJ45 wandcontactdoos en RJ45 stekkerje in meterkast (afgemonteerd DATA indien PV-install aanwezig)
 - Armatuur met invoegpunt aan buitenzijde, op wand
 - Bel
 - Centraal aansluitpunt
 - Centraaldoos tbv verlichting
 - Drakknop
 - Erkelede schakelaar met wandcontactdoos, verhoogde aanraakveiligheid
 - Aansluitpunt tbv armatuur op wand
 - Rookmelder, opsch op lichtnet conform NEN 2555
 - Schakelaar, 1-polig
 - Schakelaar, serie-
 - Schakelaar, wissel-
 - Schakelaar, wissel-, 2-voudige uitvoering
 - Schakelaar, wissel-ventilatie
 - Schakelaar, tbv bediening ventilatie
 - Thermostaat/ruimteregelaar (tr/r)
 - Verdelingsring
 - Wandcontactdoos 1-voudig met beschermingscontact, verhoogde aanraakveiligheid
 - Wandcontactdoos 2-voudig met beschermingscontact, waterdicht
 - Wandcontactdoos 2-voudig met beschermingscontact, verticaal, verhoogde aanraakveiligheid
 - Wandcontactdoos 2-voudig met beschermingscontact, horizontaal, verhoogde aanraakveiligheid
 - Wandcontactdoos met wisselschakelaar, verhoogde aanraakveiligheid
 - Wandcontactdoos, perlex, 2x230V tbv fornuis
 - Omvormer PV-installatie
 - PV-paneel
 - aantal en positie PV panelen locatie specifiek

- ### CENTRALE VERWARMING EN WATERINSTALLATIE
- hva + hemelwaterafvoer - opstelplaats verdeler-voor posties zie blokoverzicht - vloerverwarming verwarmingselement in badkamer elektrisch

- ### MECHANISCHE INSTALLATIE
- mv opstelplaats mechanische ventilatie
 - afzuigpunt mechanische ventilatie plafond
 - afzuigpunt mechanische ventilatie wand
- ### RENVOOI GEVEL
- A suizooster
 - V ventilatorooster
 - * doorvalveilig glas

- ### BOUWKUNDIG RENVOOI
- Kruipruimte
 - Entree symbol
 - betonwanden - langgevel 90 mm - kuggevel en woningscheidende wanden 100 mm
 - isolatie 180 mm
 - metalwerk 100 mm
 - gasbeton 70/100 mm
 - lichte scheidingswand gelsoleerd 100 mm
 - lichte scheidingswand ongseloleerd 118 mm
 - dakpakket
 - ribbenvloer 350 mm
 - betonvloer 200 mm
 - dekplaat 70 mm
 - wandegewerk vlg. technische omschrijving
- ### OPSTELPLAATS
- wm = wasmachine
 - wd = wasdroger
- ### RENVOOI BEGLAZING
- beglazing aan binnenzijde (tenzij anders aangegeven)
 - inbraakwerendheidsklasse 2 volgens NEN 5096
 - beglazing dubbel isolerend
 - beglazing triple isolerend
 - beglazing dubbel isolerend, letselveilig
 - beglazing triple isolerend, letselveilig
 - beglazing dubbel isolerend, doorvalveilig
 - beglazing triple isolerend, doorvalveilig
 - M beglazing, matglas
 - ▲ beglazing, 30 min. brandwerend
 - beglazing, geluïswerend
 - ▲ beglazing, zonerend
- * Akoestische rooster / valrooster / stofrooster slaapkamerdeuren

2	15-05-2023	Bovenkant stalen helwink framebaiken 4143*P i.v.m. opstapmogelijkheid
1	13-03-2023	Suskaat aangepast BNR 03
Wijziging nr. / Wijziging datum:		Wijziging omschrijving

Projectnaam: Waelpolder 54 woningen	Projectlocatie: 's-Gravenzande	Projectnr.: G.105295 / V822-07000-06
Opdrachtgever: Heijmans Vastgoed B.V.	Architect: Mulieners + Mulieners	Projectfase: Verkooptekening
Onderwerp: GVL Blok B		

Overname nr. 5241 JF Overname	Postbus 111 5244 AD Rotterdam	T 010 - 045 51 11 F 010 - 045 51 51
Formaat: A0 verticaal	Schaal: 1:50	Datum: 20-04-2023
		Gebruik: VDB

heijmans
Woningbouw

VK-3.020-B